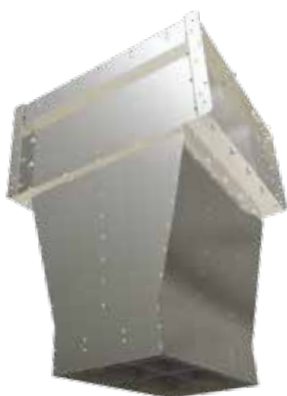


## СЕРИЯ 1000

## ПРОМЫШЛЕННАЯ



- Завеса с осевыми вентиляторами, состоит из набора жестко скрепленных стандартных модулей.
- Изготовлена из оцинкованной или нержавеющей стали.
- Устанавливается горизонтально или вертикально под любым углом к плоскости проема (в соответствии с проектом).
- Угол наклона обеспечивает кронштейн, заказывается согласно проекту (в комплекте).
- Блок управления с частотным регулятором КЭВ-БУК (опция).
- Степень защиты КЭВ-П10010 - IP21, КЭВ-П10011 - IP54.

**Важная информация!**

Изготовление и поставка завес 1000 серии производится только после выдачи специалистами НПО "Тепломаш" проектных рекомендаций по защите проемов этими завесами или после согласования обоснований установки этих завес, разработанных другими проектными организациями.

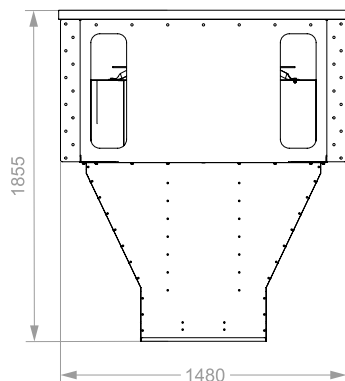
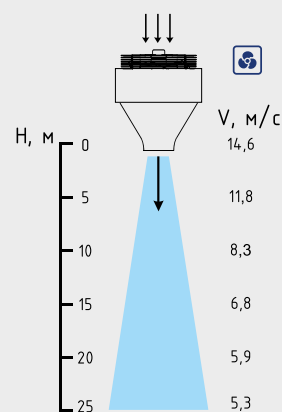
**ТЕХНИЧЕСКИЕ ХАРАКТЕРИСТИКИ**

Артикул	Длина		Тип*	Модель	Степень защиты	Сеть	Режимы мощности	ΔT**	Производительность	I max	Мощн. вентиляторов	Lp***	Масса
	[мм]	[мм]											
<b>1000 ПРОМЫШЛЕННАЯ</b>													
119003	1425			КЭВ-П10010А	21	380~50	-	-	55000	7,5	5000	75	380
119004	1425			КЭВ-П10011А	54	380~50	-	-	55000	7,5	5000	75	380

\* Источник тепла завесы без источника тепла.

\*\* ΔT=Подогрев воздуха при максимальной мощности и максимальном / минимальном расходе воздуха (для водяных завес при t воды 95/70°C и t воздуха +15°C).

\*\*\* Lp - Уровень звукового давления на расстоянии 5 метров.

**ГАБАРИТНЫЕ РАЗМЕРЫ****СКОРОСТЬ СТРУИ**

Эпюры скоростей справедливы для плотной установки в ряд не менее 8 завес